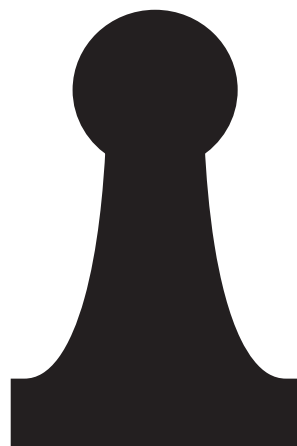
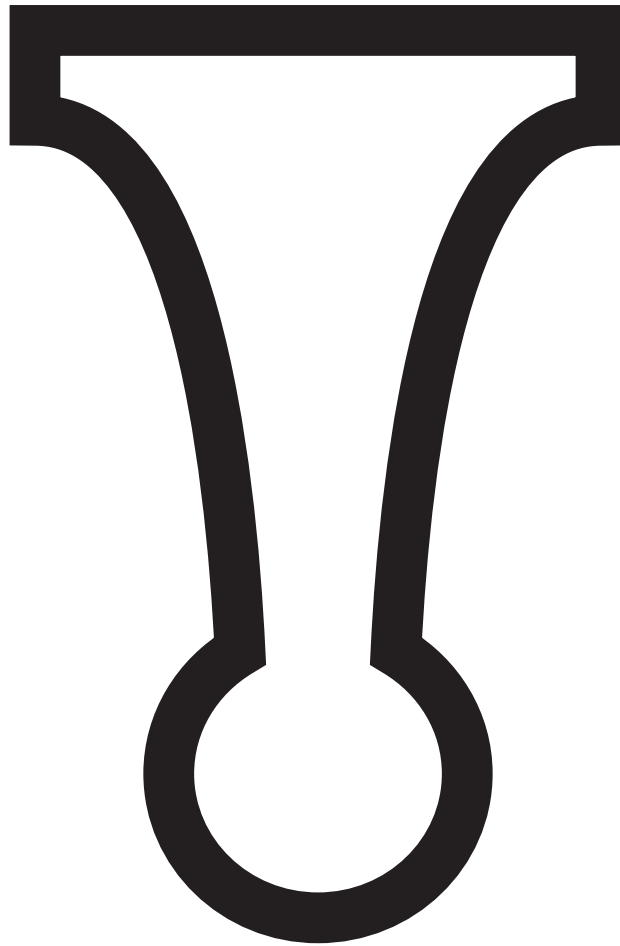


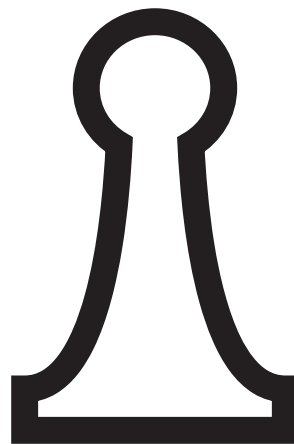
Nivel 1. Bits del movimiento de los peones.



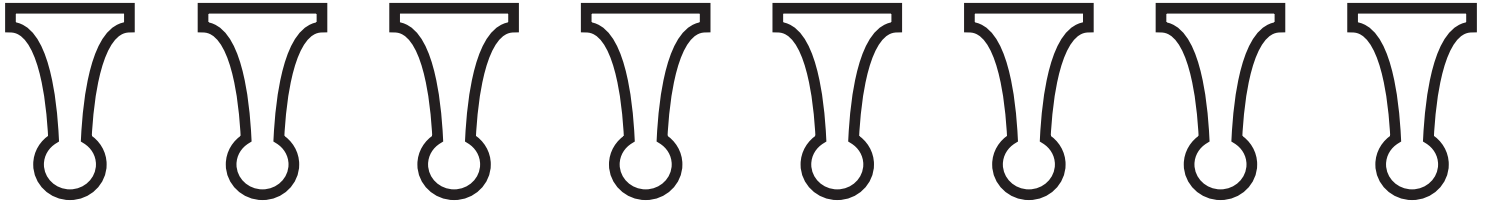
Peón negro.



Nivel 1. Bits del movimiento de los peones.

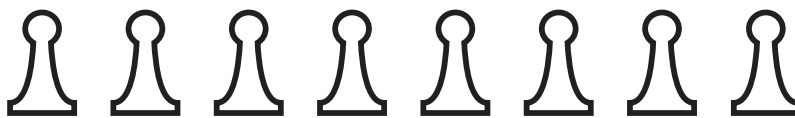


Peón blanco.



---

Nivel 1. Bits del movimiento de los peones.



Las blancas tienen ocho peones.

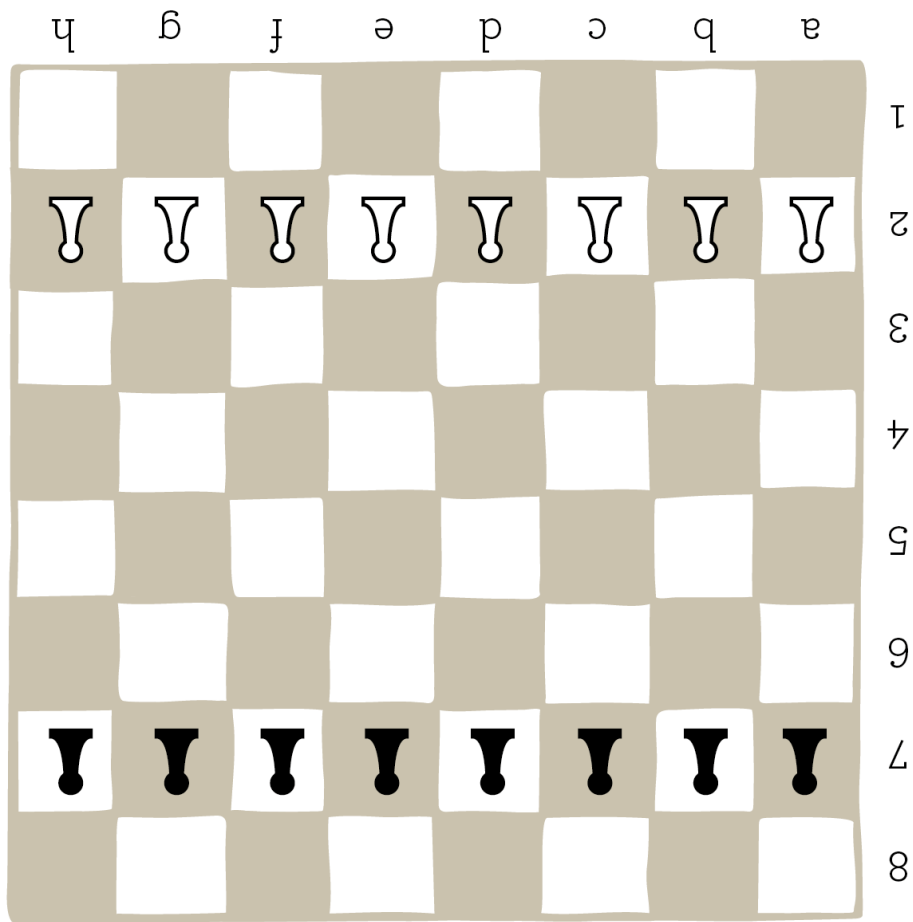


---

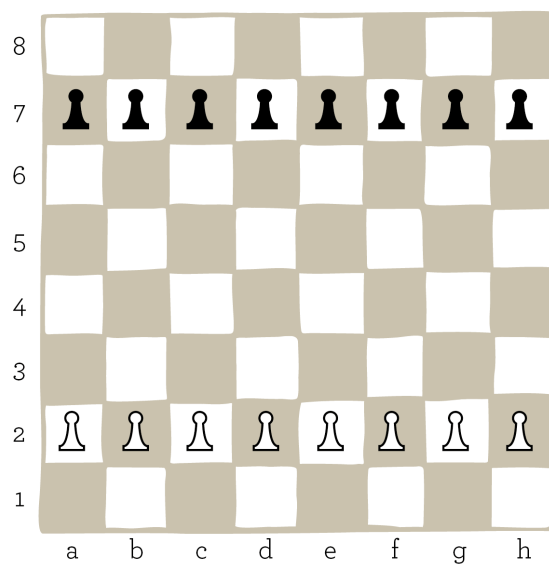
Nivel 1. Bits del movimiento de los peones.



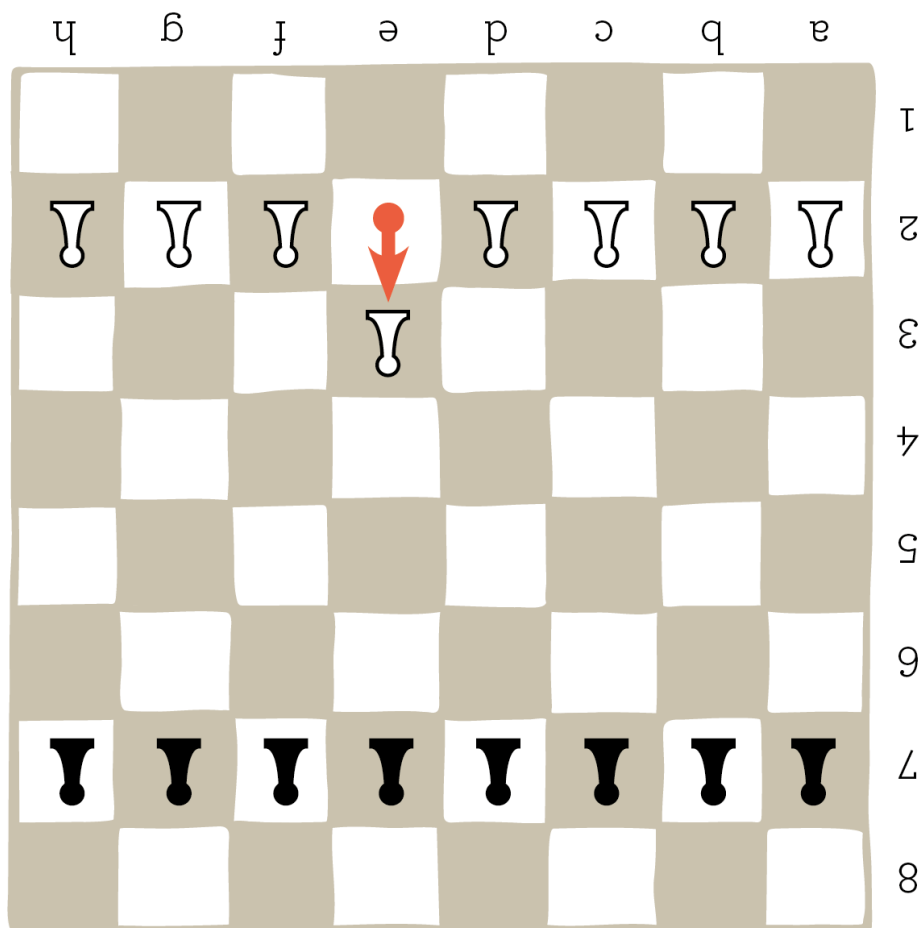
Las negras tienen ocho peones.



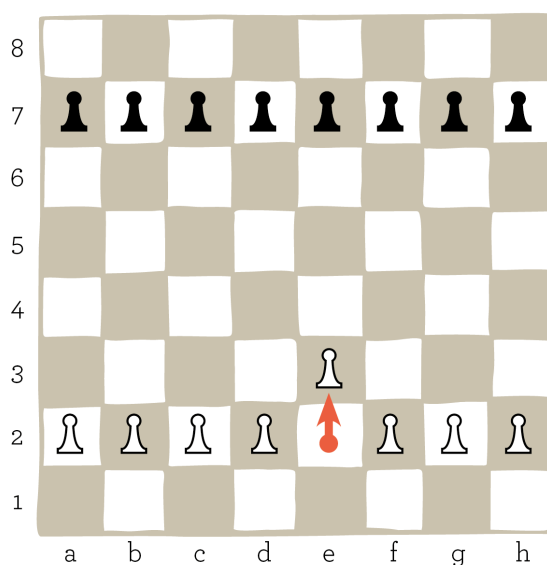
Nivel 1. Bits del movimiento de los peones.



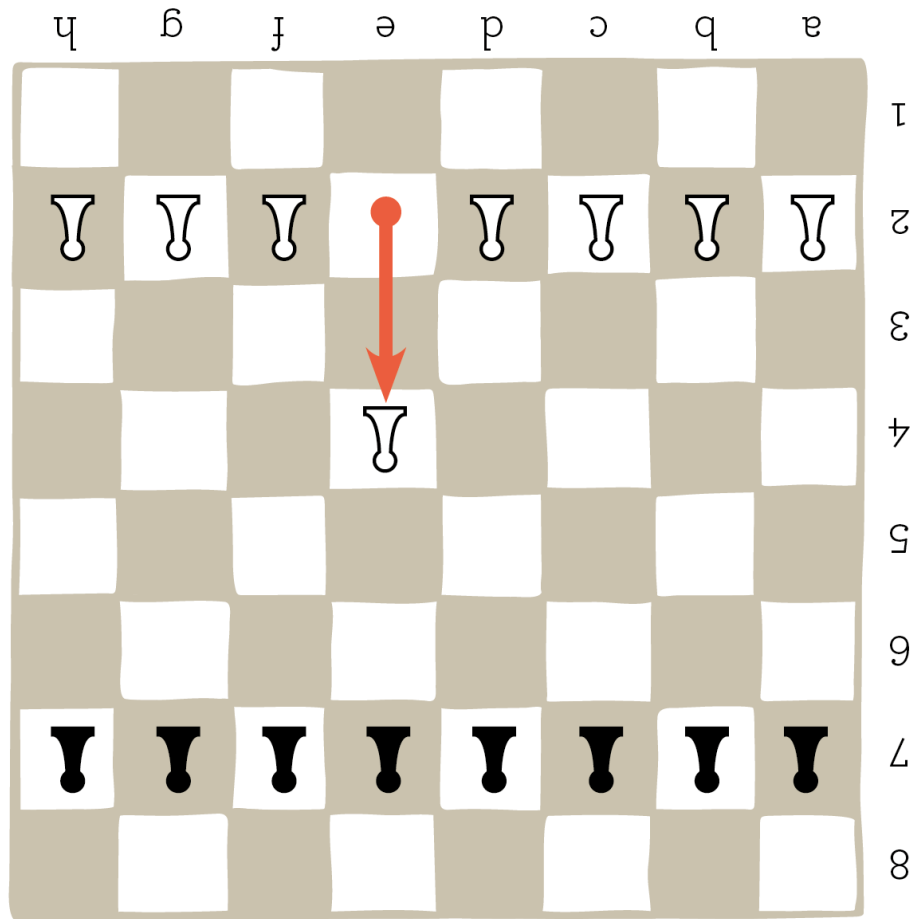
Posición inicial de los peones.



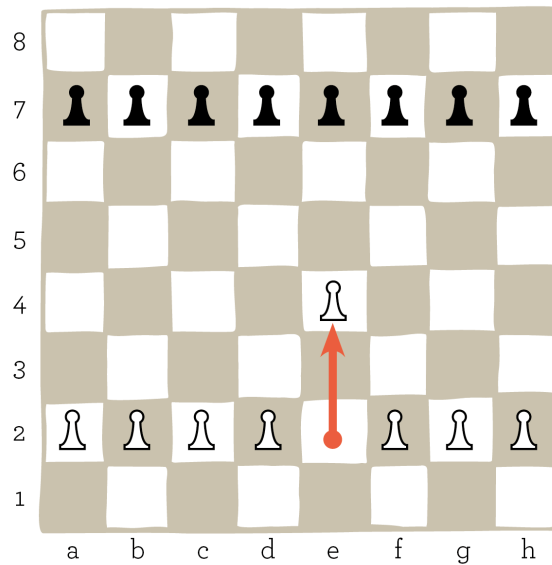
Nivel 1. Bits del movimiento de los peones.



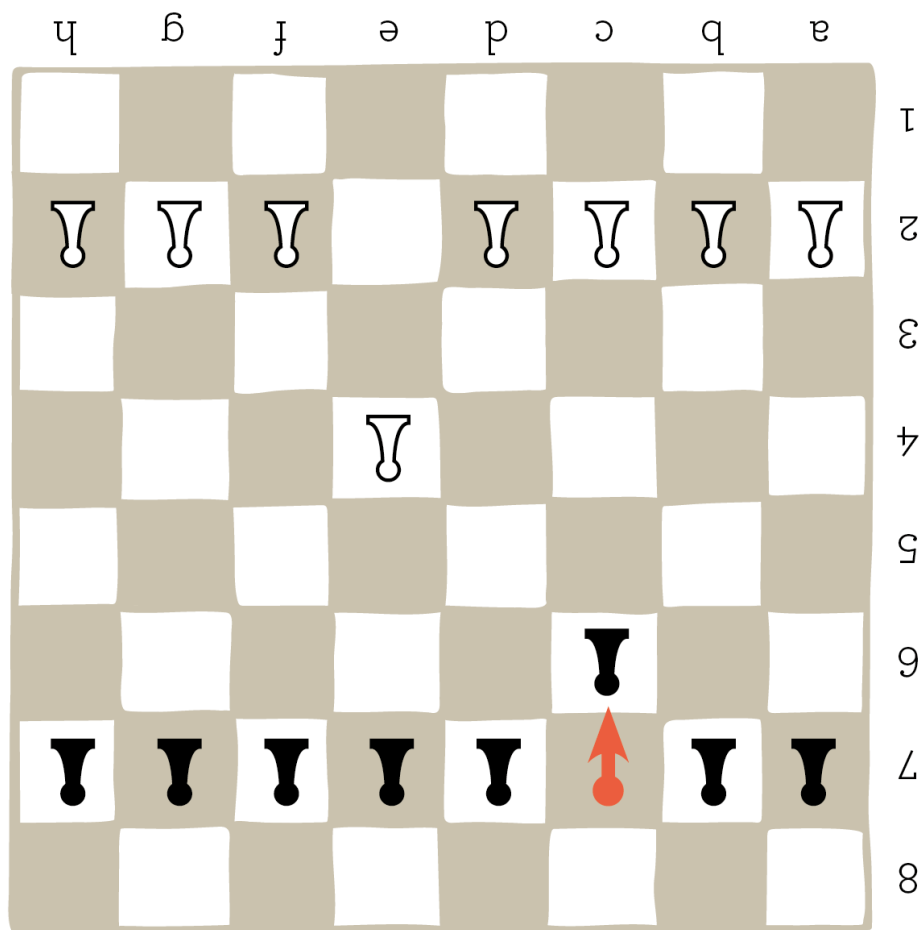
Las blancas inician la partida. El peón puede avanzar un cuadro en su primera jugada.



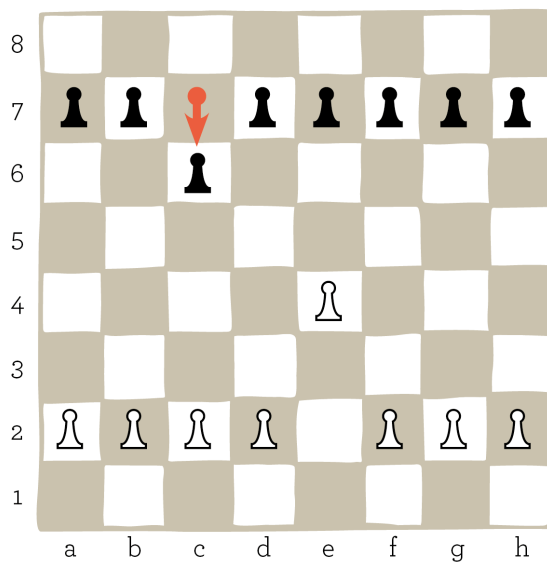
Nivel 1. Bits del movimiento de los peones.



El peón también puede avanzar dos cuadros en su primera jugada.

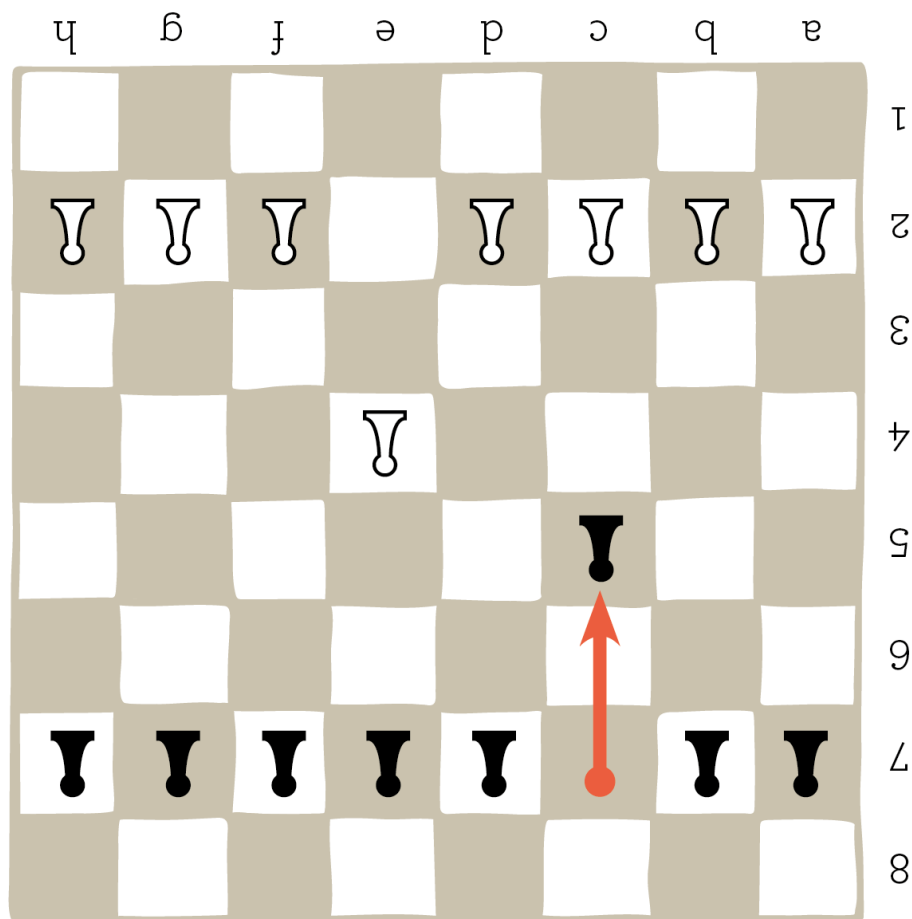


Nivel 1. Bits del movimiento de los peones.

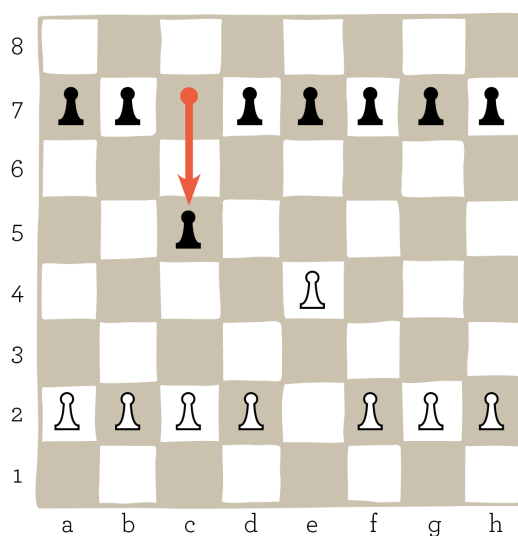


El peón negro puede avanzar un cuadro.

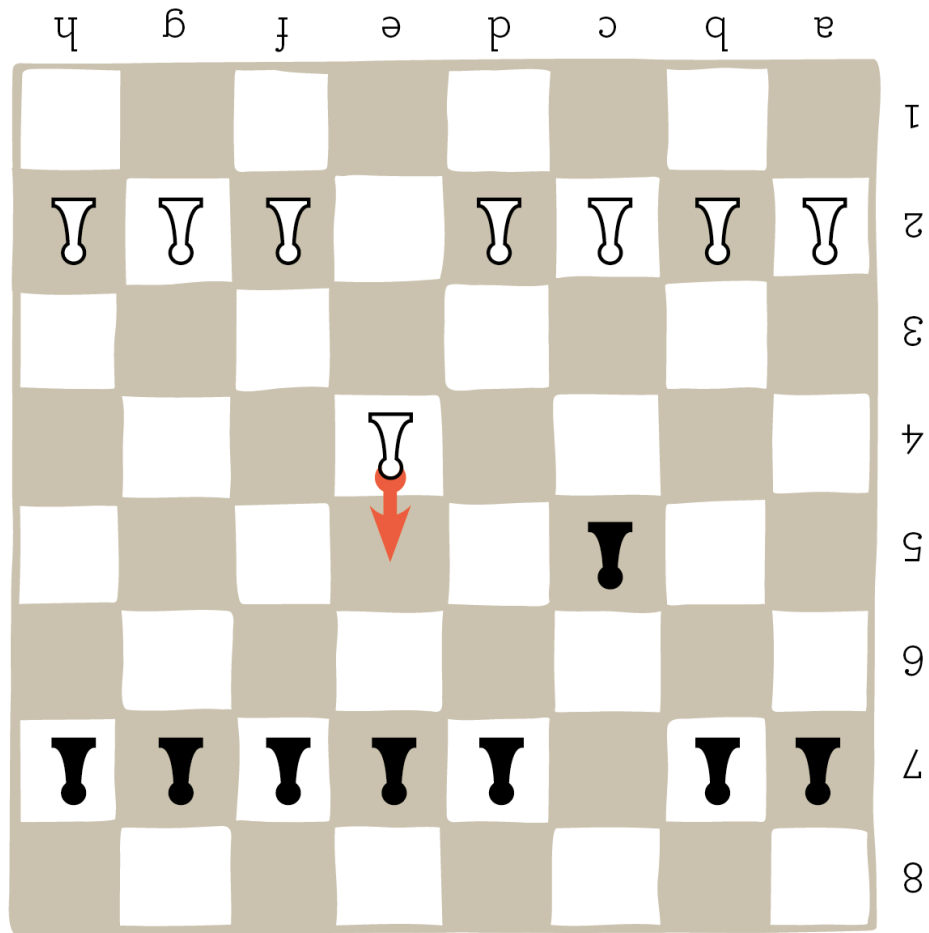




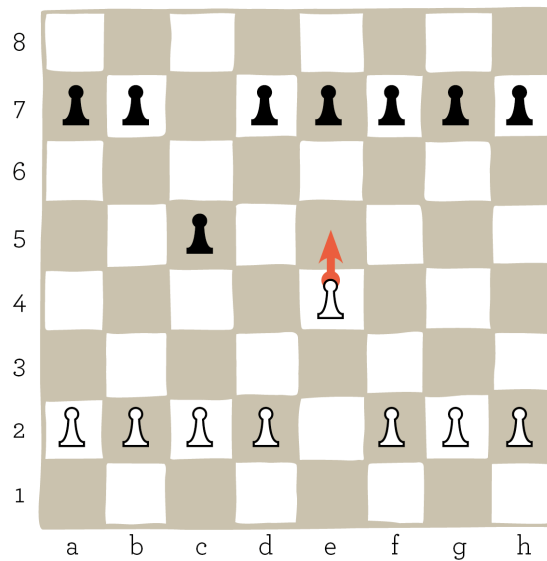
Nivel 1. Bits del movimiento de los peones.



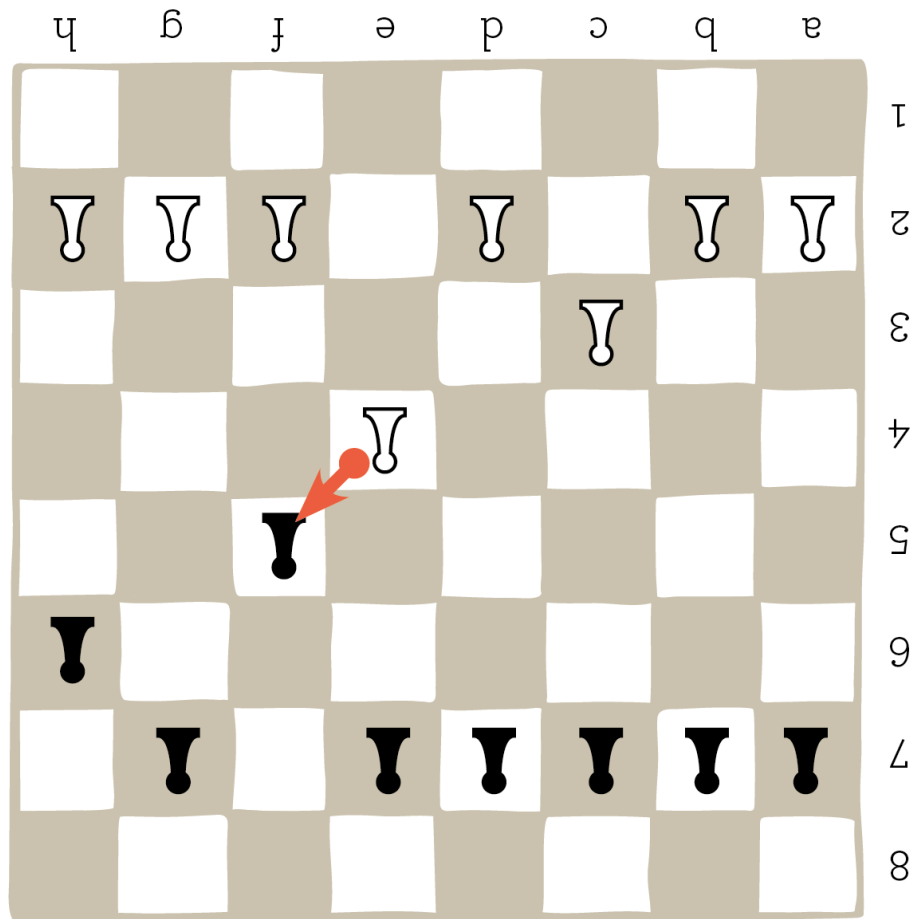
Cada peón negro también puede avanzar dos cuadros en su primera jugada.



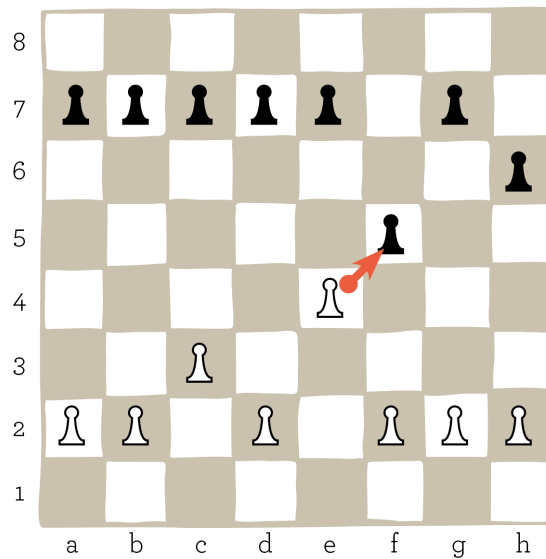
Nivel 1. Bits del movimiento de los peones.



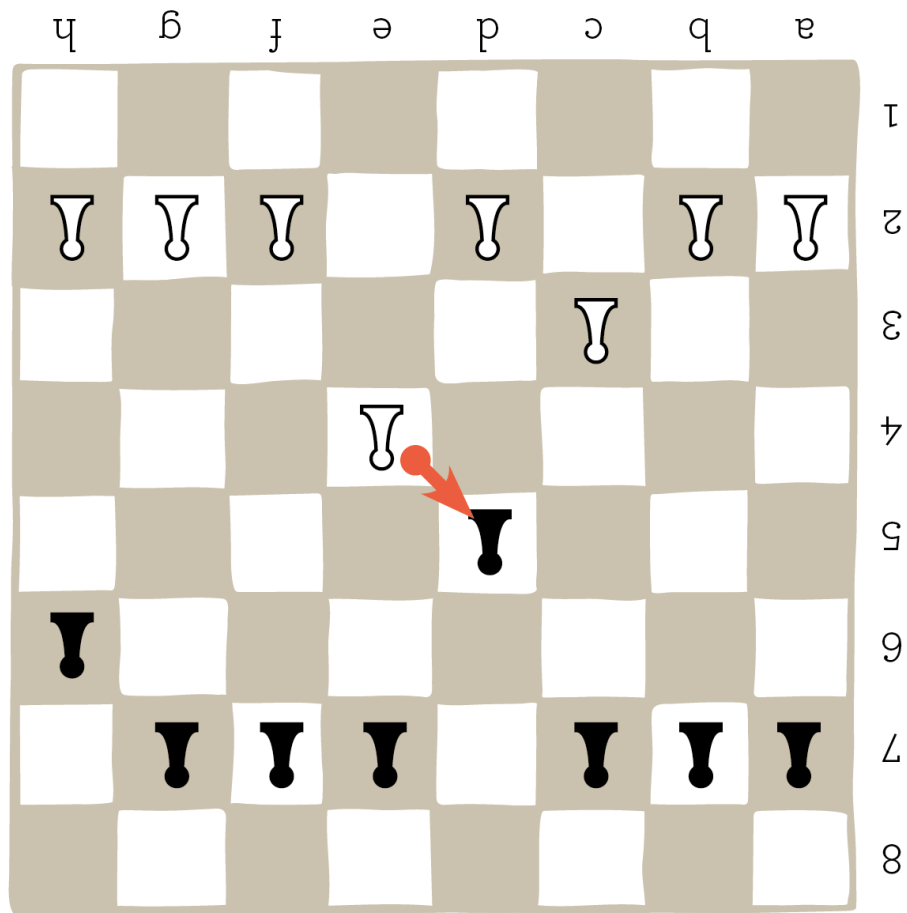
Después de que ha salido el peón, sólo puede avanzar un cuadro.



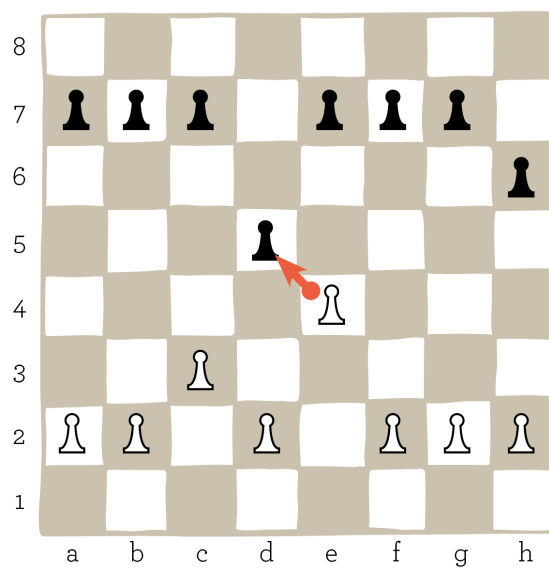
Nivel 1. Bits del movimiento de los peones.



El peón captura en diagonal para un lado.



Nivel 1. Bits del movimiento de los peones.



El peón captura en diagonal para el otro lado.