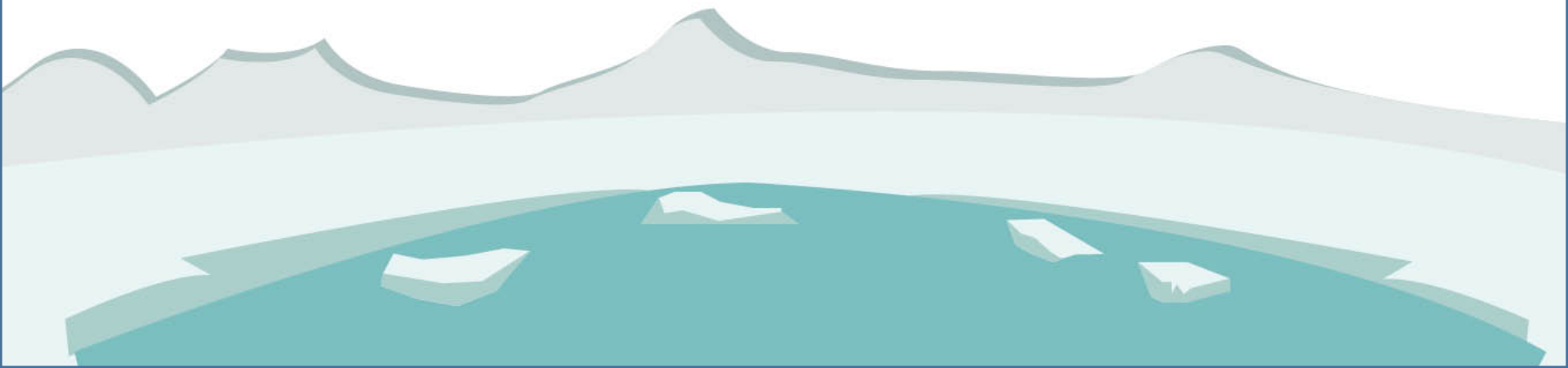


el
Ajedrez
en el Aula

Todo sobre el enroque.





¿Para qué sirve el enroque?

El enroque es una jugada que tiene como propósito colocar al rey en un lugar más seguro y darle movilidad a la torre.

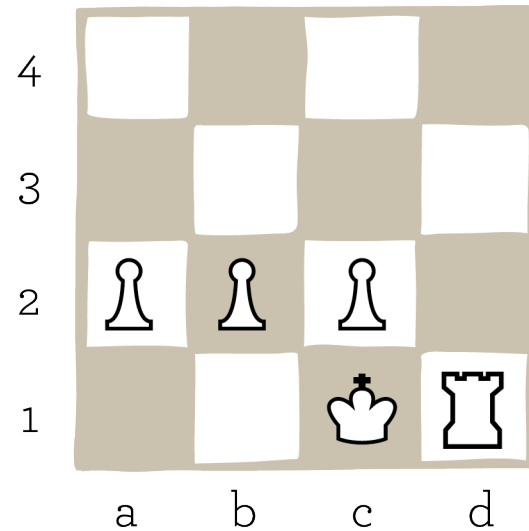
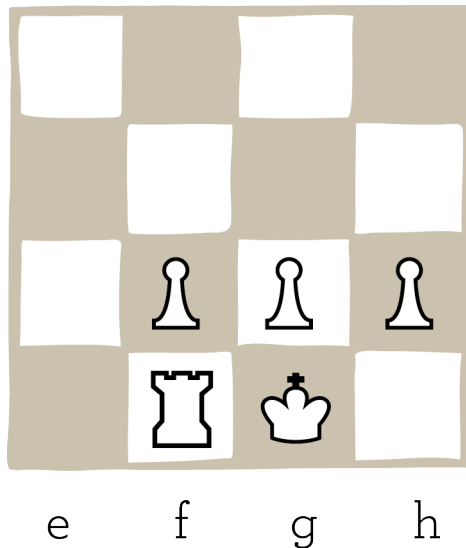


¿Qué piezas se mueven para hacer el enroque?

- El enroque es la única jugada en donde se mueven dos piezas a la vez.
- Es la única ocasión en que el rey se mueve dos pasos y la torre «salta».

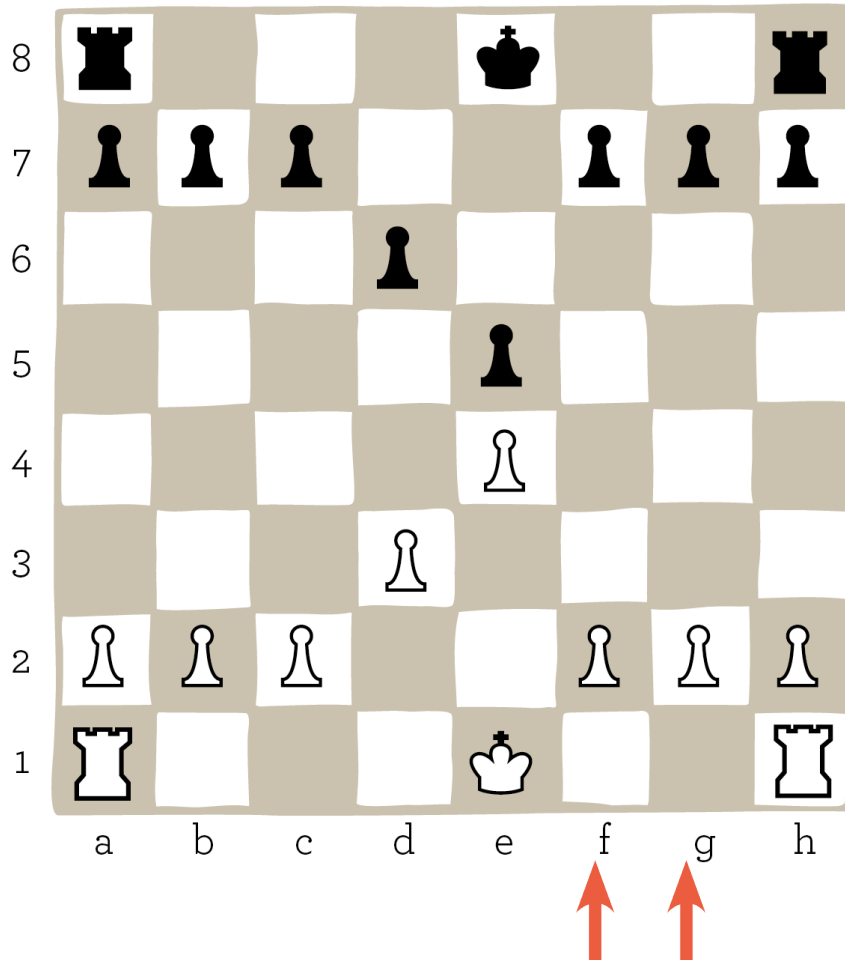
¿Cuántos tipos de enroque hay?

Hay enroque corto y enroque largo.





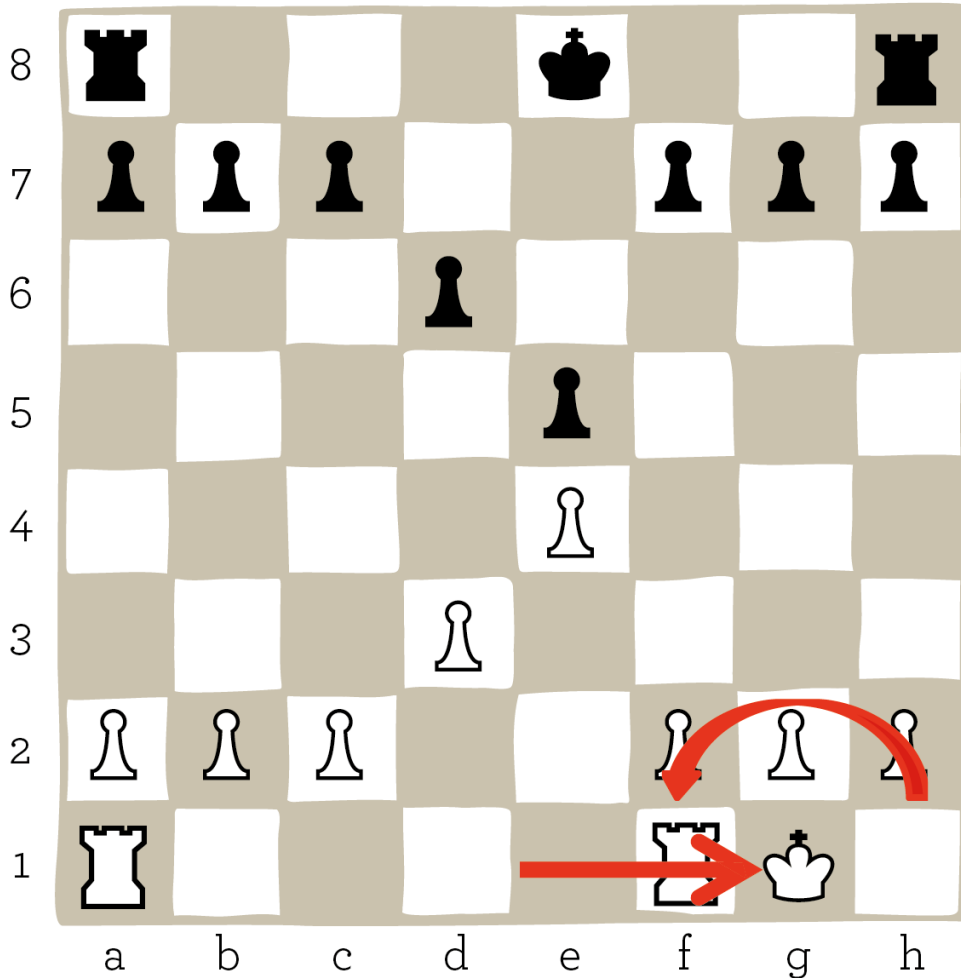
¿Cómo se hace el enroque corto?



Para hacer el enroque corto no debe haber ninguna pieza entre el rey y la torre.



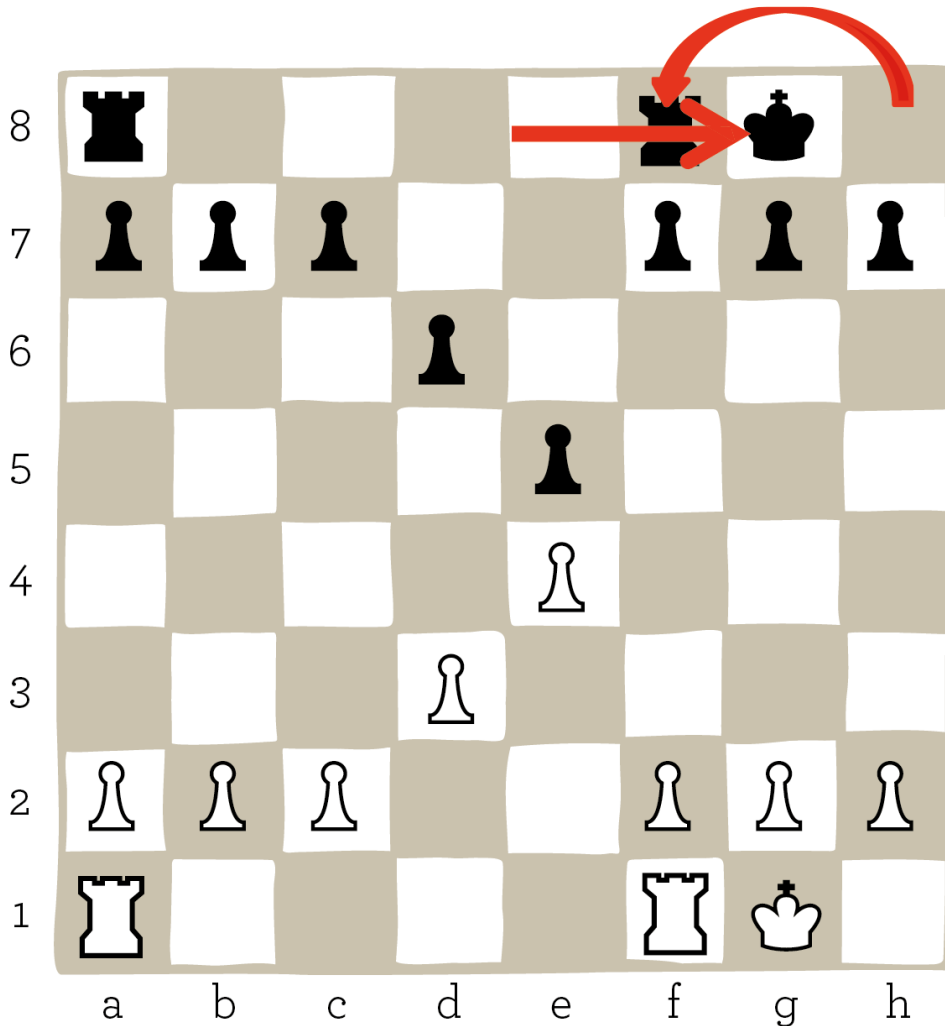
Así se hace el enroque corto.



El rey blanco se movió dos cuadros y la torre «saltó» y se colocó al lado del rey. Todo esto se hace en una sola jugada.



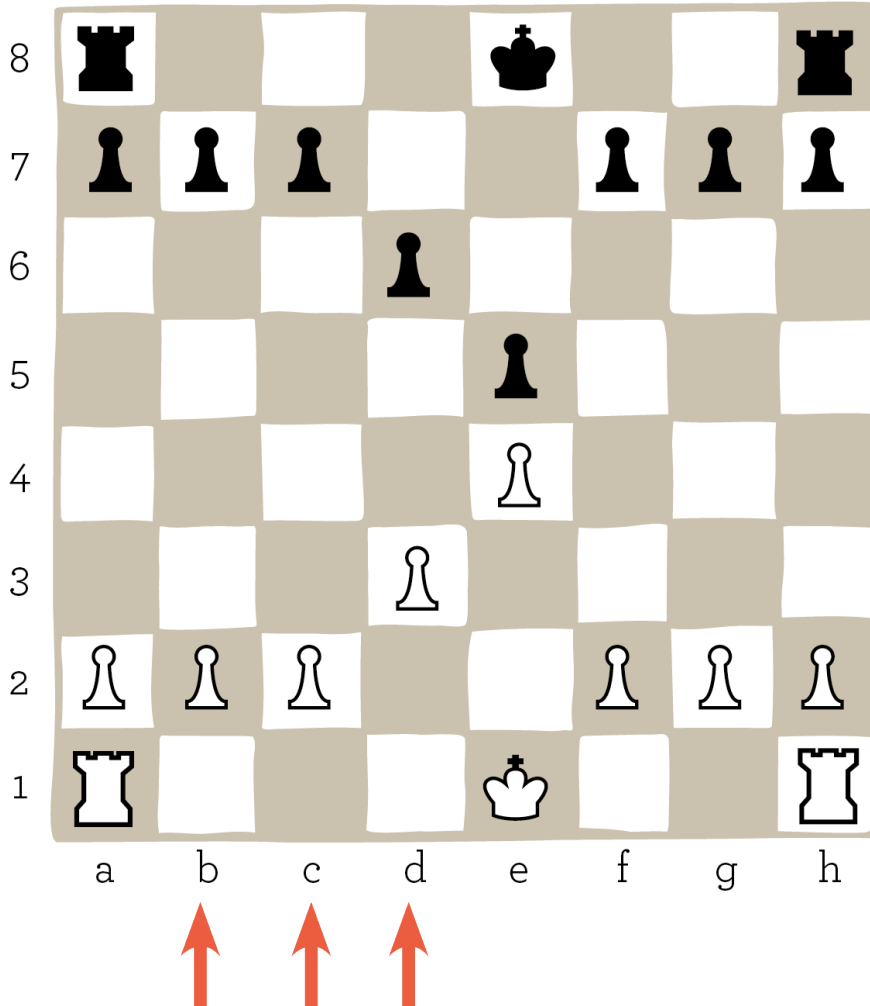
Enroque corto con las piezas negras.



El rey negro se movió dos casillas y la torre «saltó» y se colocó al lado del rey.



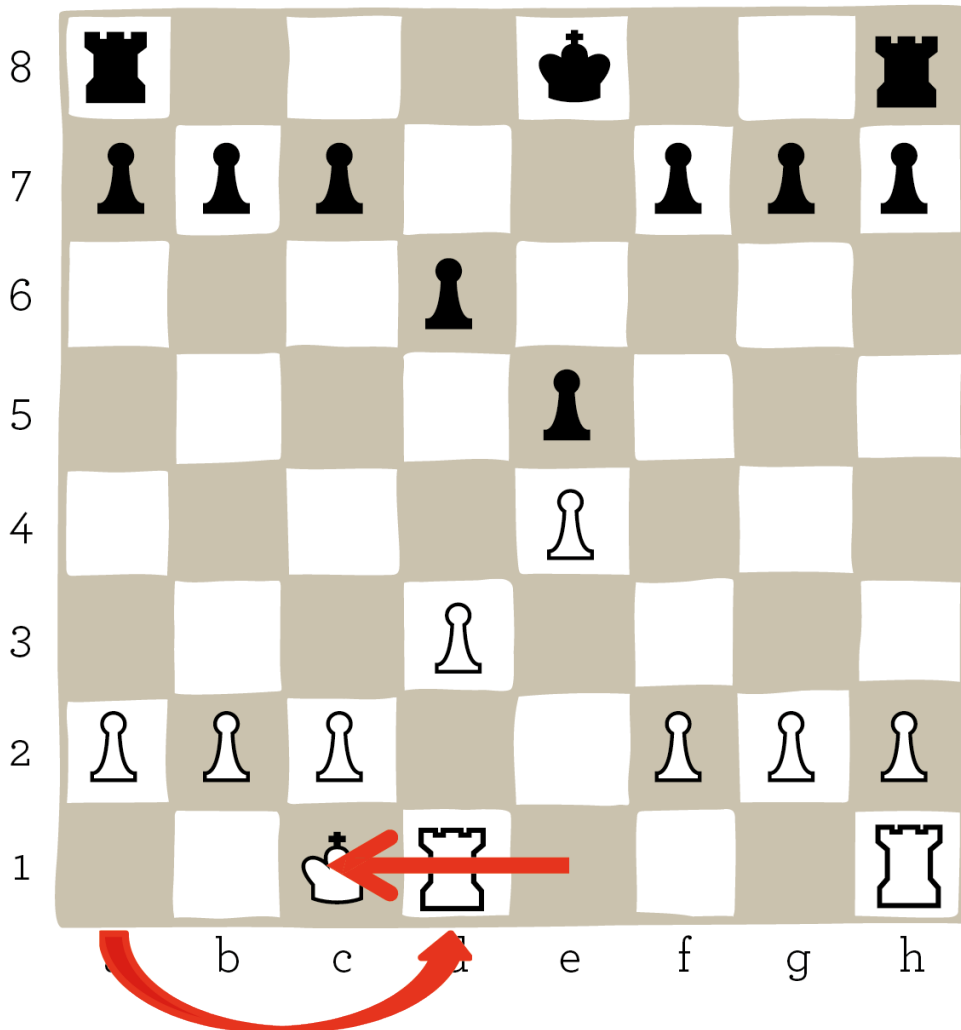
¿Y cómo se hace el enroque largo?



Para hacer el enroque largo es requisito que no haya ninguna pieza entre el rey y la torre como lo indican las flechas.



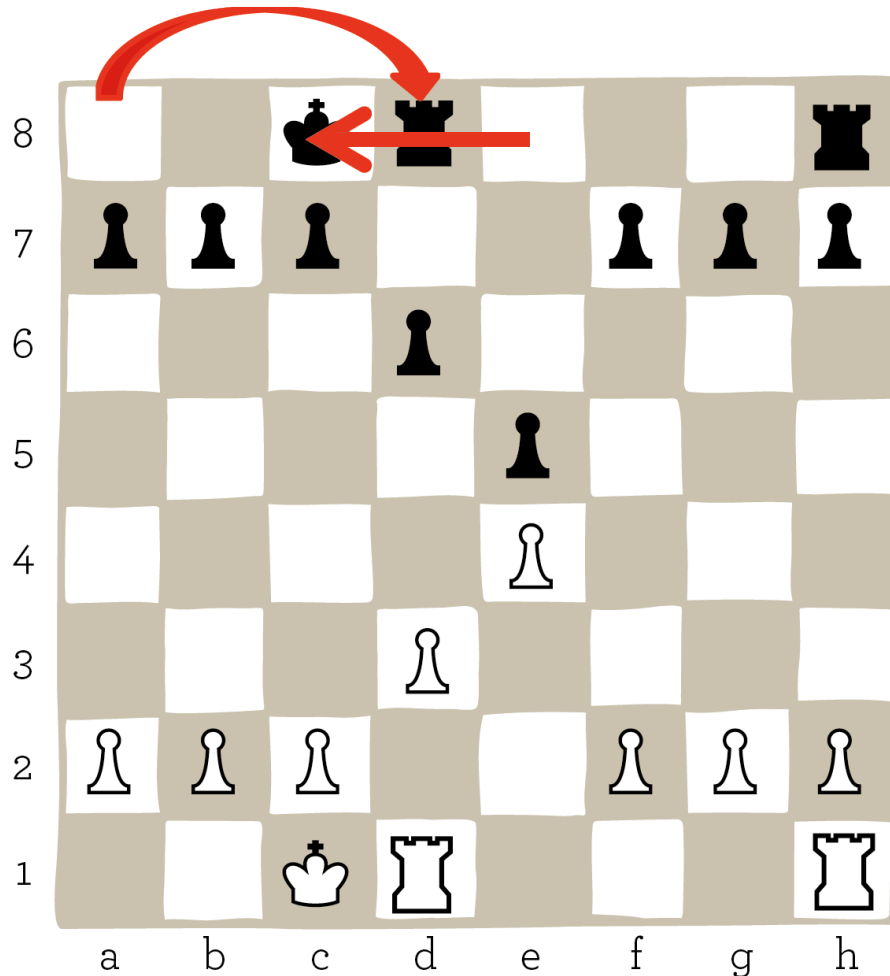
Así se hace el enroque largo.



El rey se mueve dos pasos y la otra torre «salta» y se coloca al lado del rey.



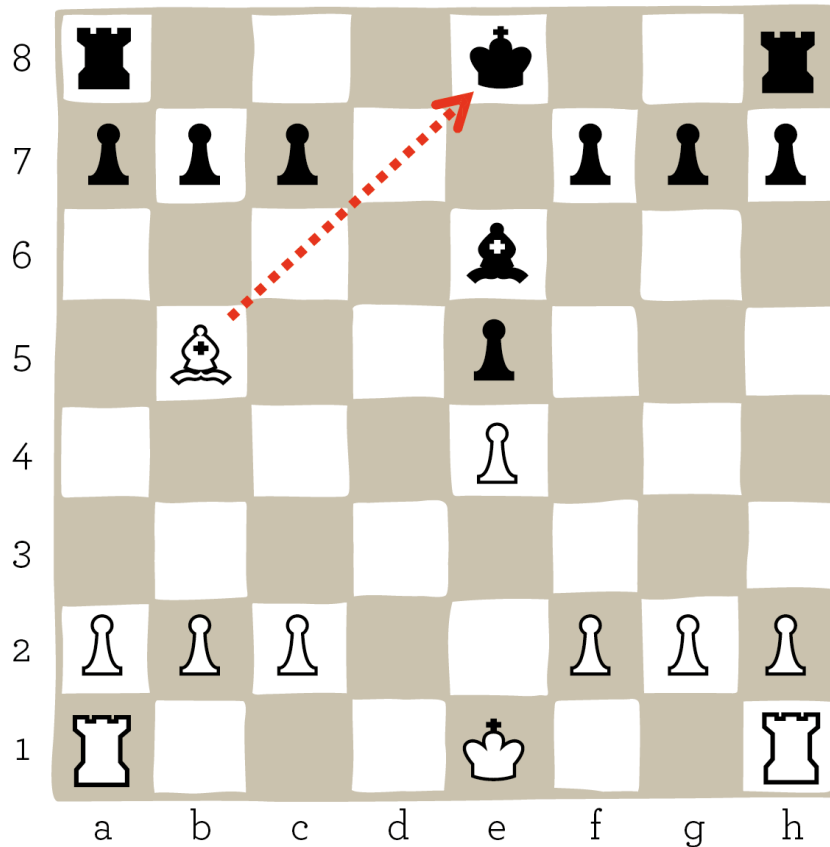
Enroque largo con las piezas negras.



El rey negro se mueve dos pasos y la otra torre negra «salta» y se coloca al lado del rey.

¿Cuándo no puedo enrocar?

- No puedes enrocar si tu rey está en jaque.

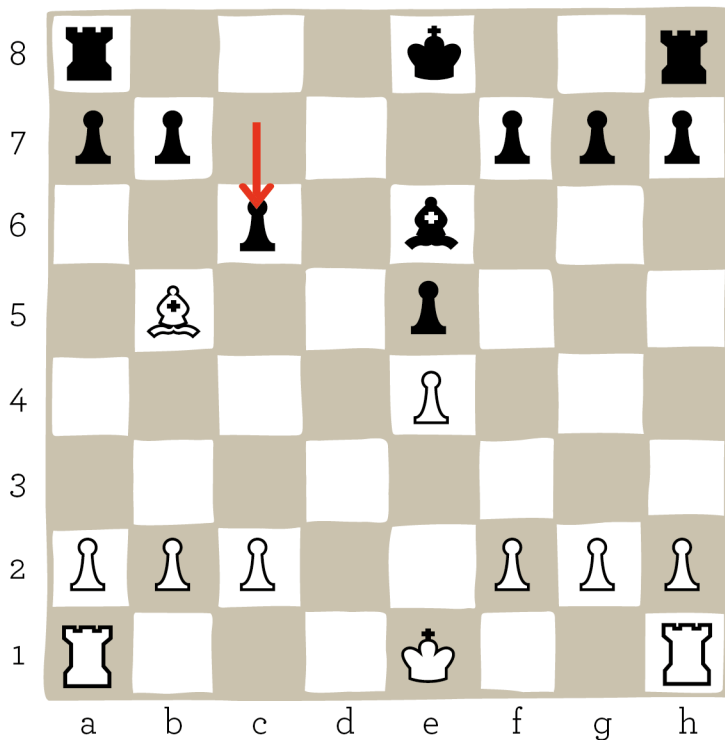


El alfil está dando jaque al rey negro, por lo tanto las negras no se pueden enrocar en este turno. Deben defender su rey y luego si podrán enrocar.

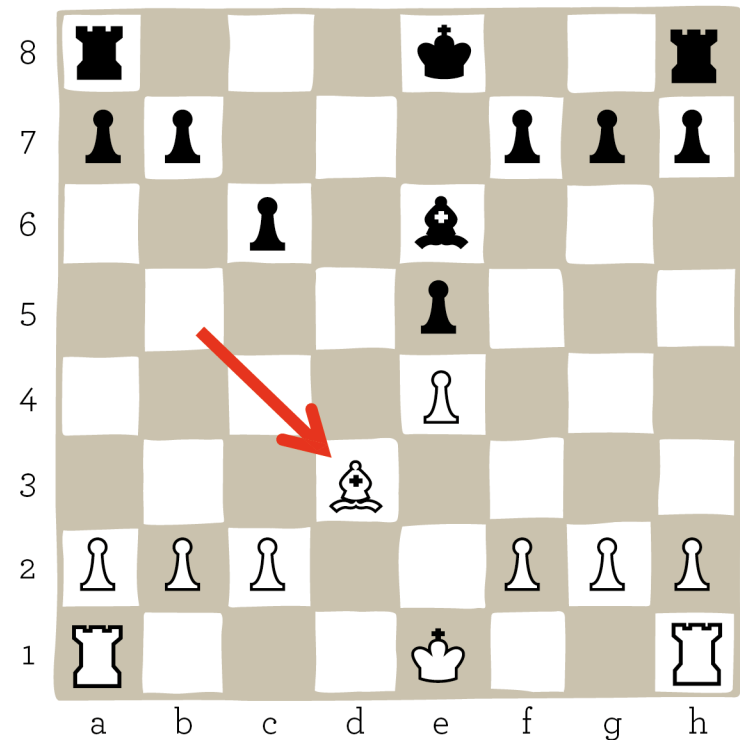


El rey no se puede enrocar si está en jaque.

Las negras primero deben defenderse del jaque con su peón.

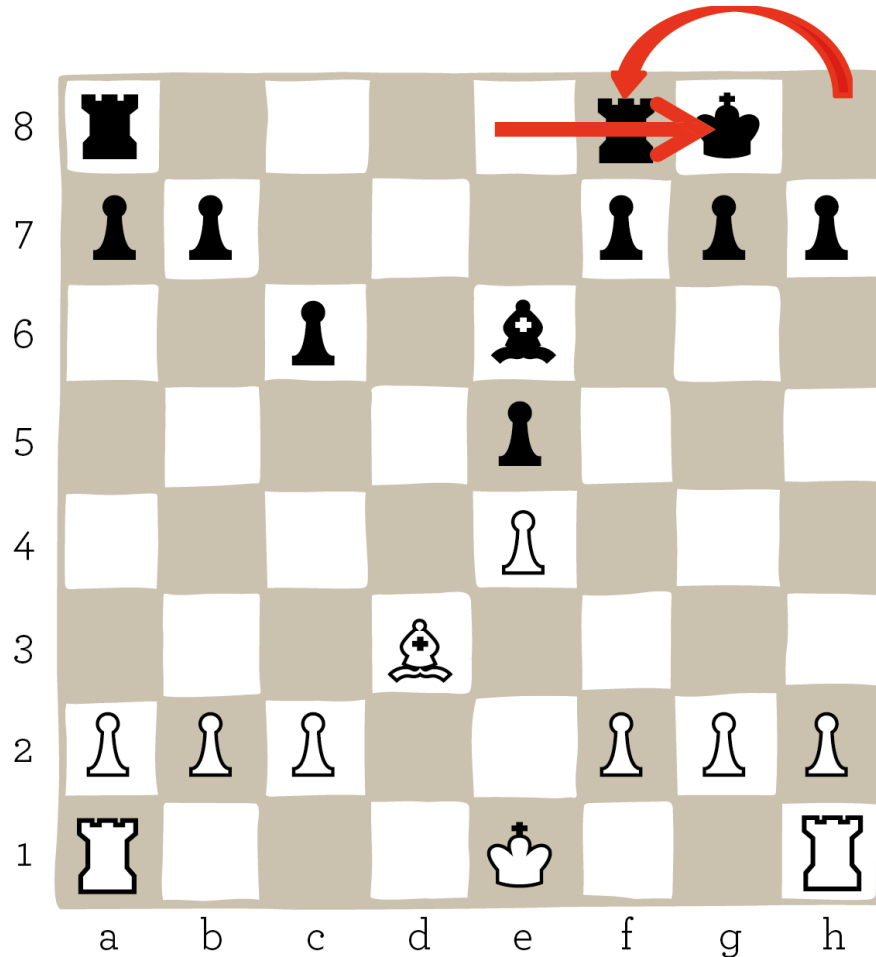


Las blancas mueven su alfil.



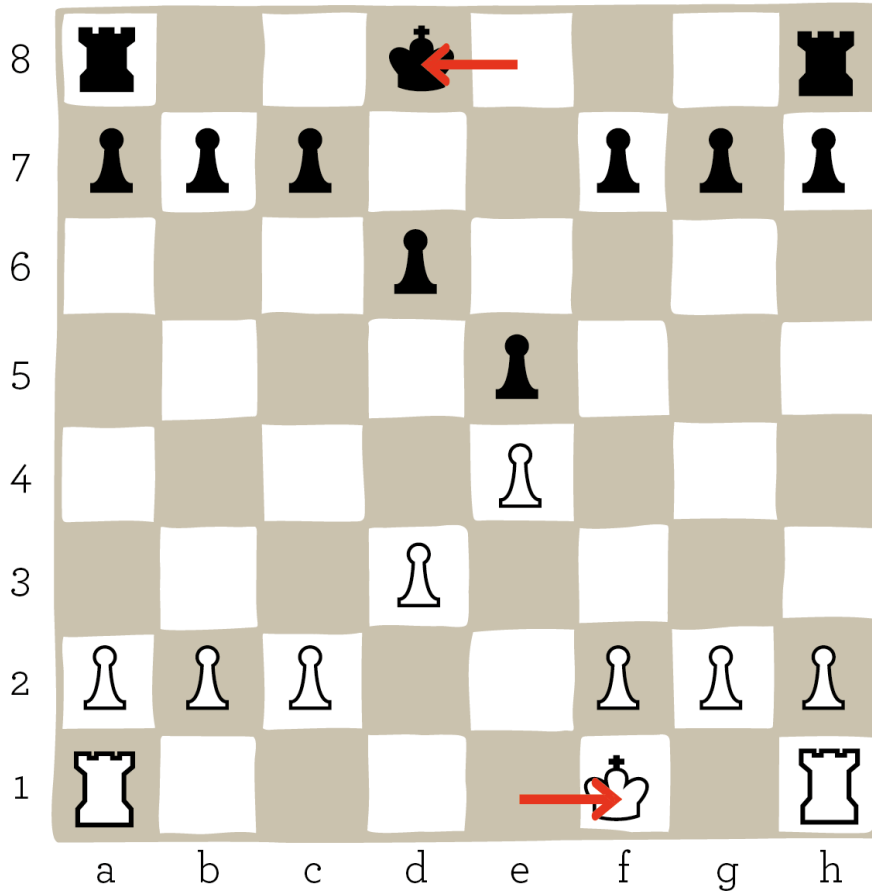


Después de defenderse del jaque las negras pueden enrocar.



Ahora que no están en jaque, las negras se pueden enrocar.

¿Cuándo no puedo enrocar?

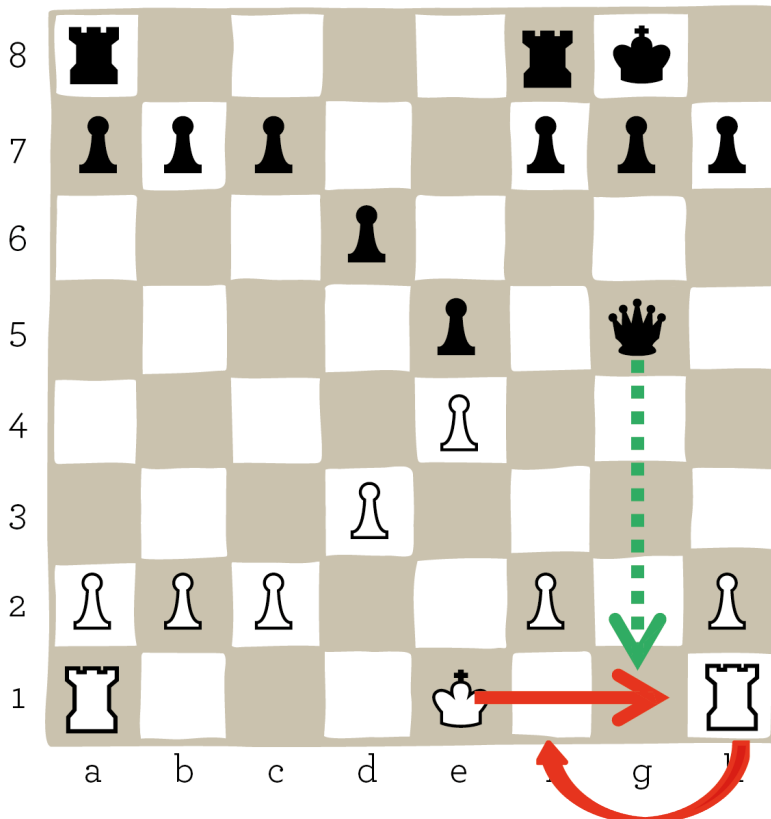


Si el rey se ha movido de su casilla inicial aunque sea una vez, no se puede enrocar durante la partida.



¿Cuándo no puedo enrocar?

- Está prohibido enrocar si, al hacerlo, el rey queda en jaque.

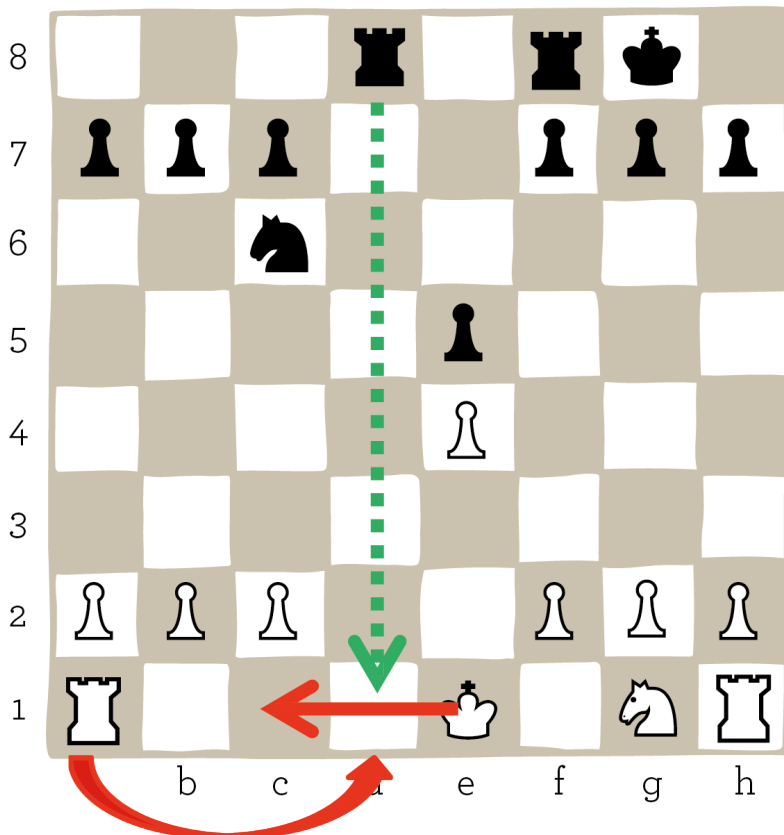


Si en ésta posición las blancas enrocaran, la dama negra daría jaque al rey blanco en su nueva posición. Por lo tanto es ilegal enrocarse.



¿Cuándo no puedo enrocar?

- No puedes hacer el enroque, si al mover el rey para enrocar, éste pasa por una casilla atacada.



En ésta posición las blancas no pueden enrocar porque su rey pasaría por una casilla que está atacada por la torre negra.